

幅 750 mm

| | | |
|---------------|--------------------|-------------------|
| 211LS1-EC<1φ> | 2016年省エネ基準達成率 124% | 年間消費電力量 1260kWh/年 |
|---------------|--------------------|-------------------|

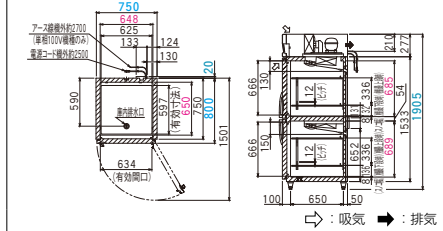
| | | |
|---------------|--------------------|-------------------|
| 213LS1-EC<3φ> | 2016年省エネ基準達成率 124% | 年間消費電力量 1260kWh/年 |
|---------------|--------------------|-------------------|

●外形寸法: W750×D800+20×H1905mm ●製品質量: 106kg
●電源: 100V・1φ (200V・3φ) 50/60Hz



| | | |
|-------|-----|------|
| 定格内容積 | 冷蔵室 | 296L |
| | 冷凍室 | 300L |

| | | |
|-------------|---------------------------------|-----------|
| | 211LS1-EC | 213LS1-EC |
| 冷却時消費電力 (W) | 245/245 | 245/245 |
| 霜取り消費電力 (W) | 401/401 | 404/404 |
| 圧縮機公称出力 (W) | インバータ300 (レシプロ) | |
| 冷媒 (g) | R134a (280) | |
| 霜取り方式 | ヒータ方式 | |
| 付属品 | 棚2枚・スノコ2枚・クリップ8個・排水部品一式 | |
| 適合コンセント | ②2極差込15A-125V ③3極接地極付差込20A-250V | |



幅 900 mm

| | | |
|--------------|--------------------|-------------------|
| 321S1-EC<1φ> | 2016年省エネ基準達成率 122% | 年間消費電力量 1280kWh/年 |
|--------------|--------------------|-------------------|

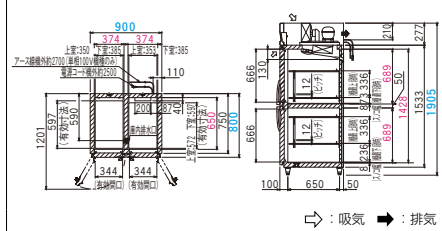
| | | |
|--------------|--------------------|-------------------|
| 323S1-EC<3φ> | 2016年省エネ基準達成率 122% | 年間消費電力量 1280kWh/年 |
|--------------|--------------------|-------------------|

●外形寸法: W900×D800×H1905mm ●製品質量: 130kg
●電源: 100V・1φ (200V・3φ) 50/60Hz



| | | |
|-------|-----|------|
| 定格内容積 | 冷蔵室 | 562L |
| | 冷凍室 | 169L |

| | | |
|-------------|-------------------------------------|----------|
| | 321S1-EC | 323S1-EC |
| 冷却時消費電力 (W) | 335/335 | 335/335 |
| 霜取り消費電力 (W) | 547/547 | 543/543 |
| 圧縮機公称出力 (W) | R:インバータ300 (レシプロ)・F:インバータ300 (レシプロ) | |
| 冷媒 (g) | R134a (R:140・F:160) | |
| 霜取り方式 | ヒータ方式 | |
| 付属品 | 棚5枚・スノコ3枚・クリップ20個・排水部品一式 | |
| 適合コンセント | ①2極差込15A-125V ②3極接地極付差込20A-250V | |



幅 1200 mm

| | | |
|--------------|--------------------|-------------------|
| 421S1-EC<1φ> | 2016年省エネ基準達成率 138% | 年間消費電力量 1340kWh/年 |
|--------------|--------------------|-------------------|

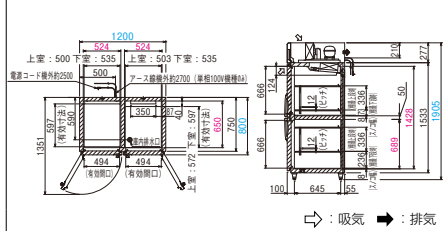
| | | |
|--------------|--------------------|-------------------|
| 423S1-EC<3φ> | 2016年省エネ基準達成率 129% | 年間消費電力量 1430kWh/年 |
|--------------|--------------------|-------------------|

●外形寸法: W1200×D800×H1905mm ●製品質量: 148kg
●電源: 100V・1φ (200V・3φ) 50/60Hz



| | | |
|-------|-----|------|
| 定格内容積 | 冷蔵室 | 777L |
| | 冷凍室 | 239L |

| | | |
|-------------|-------------------------------------|----------|
| | 421S1-EC | 423S1-EC |
| 冷却時消費電力 (W) | 331/331 | 330/330 |
| 霜取り消費電力 (W) | 602/602 | 601/601 |
| 圧縮機公称出力 (W) | R:インバータ250 (レシプロ)・F:インバータ325 (レシプロ) | |
| 冷媒 (g) | R134a (R:190・F:230) | |
| 霜取り方式 | ヒータ方式 | |
| 付属品 | 棚5枚・スノコ3枚・クリップ20個・排水部品一式 | |
| 適合コンセント | ②2極差込15A-125V ③3極接地極付差込20A-250V | |



| | | |
|---------------|--------------------|-------------------|
| 211YS1-EC<1φ> | 2016年省エネ基準達成率 125% | 年間消費電力量 1250kWh/年 |
|---------------|--------------------|-------------------|

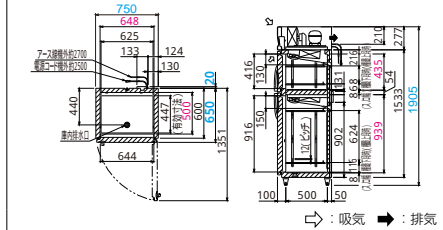
| | | |
|---------------|--------------------|-------------------|
| 323YS1-EC<3φ> | 2016年省エネ基準達成率 124% | 年間消費電力量 1260kWh/年 |
|---------------|--------------------|-------------------|

●外形寸法: W750×D650+20×H1905mm ●製品質量: 100kg
●電源: 100V・1φ 50/60Hz



| | | |
|-------|-----|------|
| 定格内容積 | 冷蔵室 | 316L |
| | 冷凍室 | 142L |

| | |
|-------------|--------------------------|
| | 211YS1-EC |
| 冷却時消費電力 (W) | 240/240 |
| 霜取り消費電力 (W) | 401/401 |
| 圧縮機公称出力 (W) | インバータ300 (レシプロ) |
| 冷媒 (g) | R134a (280) |
| 霜取り方式 | ヒータ方式 |
| 付属品 | 棚3枚・スノコ2枚・クリップ12個・排水部品一式 |
| 適合コンセント | ②2極差込15A-125V |



| | | |
|---------------|--------------------|-------------------|
| 321YS1-EC<1φ> | 2016年省エネ基準達成率 124% | 年間消費電力量 1260kWh/年 |
|---------------|--------------------|-------------------|

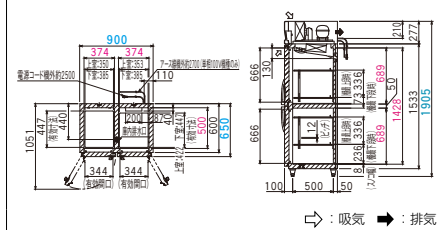
| | | |
|---------------|--------------------|-------------------|
| 323YS1-EC<3φ> | 2016年省エネ基準達成率 124% | 年間消費電力量 1260kWh/年 |
|---------------|--------------------|-------------------|

●外形寸法: W900×D650×H1905mm ●製品質量: 119kg
●電源: 100V・1φ (200V・3φ) 50/60Hz



| | | |
|-------|-----|------|
| 定格内容積 | 冷蔵室 | 435L |
| | 冷凍室 | 130L |

| | | |
|-------------|-------------------------------------|-----------|
| | 321YS1-EC | 323YS1-EC |
| 冷却時消費電力 (W) | 335/335 | 335/335 |
| 霜取り消費電力 (W) | 547/547 | 543/543 |
| 圧縮機公称出力 (W) | R:インバータ300 (レシプロ)・F:インバータ300 (レシプロ) | |
| 冷媒 (g) | R134a (R:140・F:160) | |
| 霜取り方式 | ヒータ方式 | |
| 付属品 | 棚5枚・スノコ3枚・クリップ20個・排水部品一式 | |
| 適合コンセント | ①2極差込15A-125V ②3極接地極付差込20A-250V | |



| | | |
|---------------|--------------------|-------------------|
| 421YS1-EC<1φ> | 2016年省エネ基準達成率 140% | 年間消費電力量 1280kWh/年 |
|---------------|--------------------|-------------------|

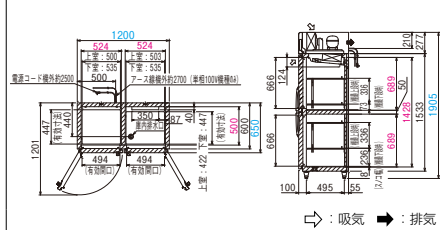
| | | |
|---------------|--------------------|-------------------|
| 423YS1-EC<3φ> | 2016年省エネ基準達成率 133% | 年間消費電力量 1340kWh/年 |
|---------------|--------------------|-------------------|

●外形寸法: W1200×D650×H1905mm ●製品質量: 130kg
●電源: 100V・1φ (200V・3φ) 50/60Hz



| | | |
|-------|-----|------|
| 定格内容積 | 冷蔵室 | 602L |
| | 冷凍室 | 183L |

| | | |
|-------------|-------------------------------------|-----------|
| | 421YS1-EC | 423YS1-EC |
| 冷却時消費電力 (W) | 331/331 | 330/330 |
| 霜取り消費電力 (W) | 602/602 | 601/601 |
| 圧縮機公称出力 (W) | R:インバータ250 (レシプロ)・F:インバータ325 (レシプロ) | |
| 冷媒 (g) | R134a (R:190・F:230) | |
| 霜取り方式 | ヒータ方式 | |
| 付属品 | 棚5枚・スノコ3枚・クリップ20個・排水部品一式 | |
| 適合コンセント | ②2極差込15A-125V ③3極接地極付差込20A-250V | |



幅 1500 mm

| | | |
|----------------|-------------------------------|--------------------------|
| 521S1-4-EC<1φ> | 2016年省エネ基準 達成率 146% | 年間消費電力量 1520kWh/年 |
|----------------|-------------------------------|--------------------------|

| | | |
|----------------|-------------------------------|--------------------------|
| 523S1-4-EC<3φ> | 2016年省エネ基準 達成率 139% | 年間消費電力量 1600kWh/年 |
|----------------|-------------------------------|--------------------------|

●外形寸法: W1500×D800×H1905mm ●製品質量: 168kg
●電源: 100V・1φ (200V・3φ) 50/60Hz

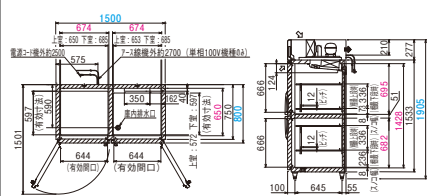
NEW
インバータ



ノンフロン
断熱
受注
ガラス

定格内容積
冷蔵室
1010L
冷凍室
318L

| | 521S1-4-EC | 523S1-4-EC |
|-------------|-------------------------------------|-------------------------------------|
| 冷却時消費電力 (W) | 340/340 | 340/340 |
| 霜取時消費電力 (W) | 611/611 | 611/611 |
| 圧縮機公称出力 (W) | R:インバータ250 (レシプロ)・F:インバータ250 (レシプロ) | R:インバータ250 (レシプロ)・F:インバータ250 (レシプロ) |
| 冷媒 (g) | R134a (R:190・F:230) | |
| 霜取り方式 | ヒータ方式 | |
| 付属品 | 棚5枚・スノコ3枚・クリップ20個・排水部品一式 | |
| 適合コンセント | ②2極差込15A-125V ③3極接地極付差込20A-250V | |



⇨: 吸気 ⇨: 排気

幅 900 mm

| | | |
|-----------------|-------------------------------|--------------------------|
| S1 311S2-EC<1φ> | 2016年省エネ基準 達成率 103% | 年間消費電力量 1670kWh/年 |
|-----------------|-------------------------------|--------------------------|

| | | |
|-----------------|-------------------------------|--------------------------|
| S1 313S2-EC<3φ> | 2016年省エネ基準 達成率 103% | 年間消費電力量 1670kWh/年 |
|-----------------|-------------------------------|--------------------------|

●外形寸法: W900×D800×H1905mm ●製品質量: 135kg
●電源: 100V・1φ (200V・3φ) 50/60Hz

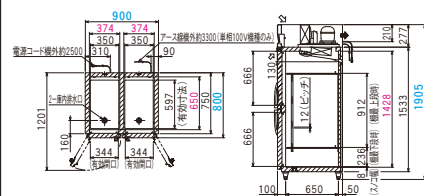
インバータ



ノンフロン
断熱
受注
ガラス

定格内容積
冷蔵室
354L
冷凍室
354L

| | 311S2-EC | 313S2-EC |
|-------------|-------------------------------------|-------------------------------------|
| 冷却時消費電力 (W) | 348/348 | 348/348 |
| 霜取時消費電力 (W) | 551/551 | 551/551 |
| 圧縮機公称出力 (W) | R:インバータ300 (レシプロ)・F:インバータ300 (レシプロ) | R:インバータ300 (レシプロ)・F:インバータ300 (レシプロ) |
| 冷媒 (g) | R134a (R:140・F:160) | |
| 霜取り方式 | ヒータ方式 | |
| 付属品 | 棚6枚・スノコ2枚・クリップ24個・排水部品一式 | |
| 適合コンセント | ②2極差込15A-125V ③3極接地極付差込20A-250V | |



⇨: 吸気 ⇨: 排気

幅 1200 mm

| | | |
|--------------|-------------------------------|--------------------------|
| 431S2-EC<1φ> | 2016年省エネ基準 達成率 137% | 年間消費電力量 1610kWh/年 |
|--------------|-------------------------------|--------------------------|

| | | |
|--------------|-------------------------------|--------------------------|
| 433S2-EC<3φ> | 2016年省エネ基準 達成率 130% | 年間消費電力量 1690kWh/年 |
|--------------|-------------------------------|--------------------------|

●外形寸法: W1200×D800×H1905mm ●製品質量: 151kg
●電源: 100V・1φ (200V・3φ) 50/60Hz

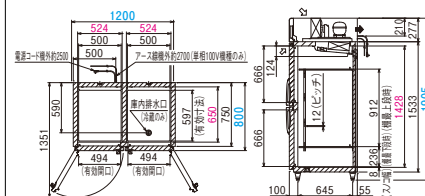
NEW
インバータ



ノンフロン
断熱
受注
ガラス

定格内容積
冷蔵室
510L
冷凍室
510L

| | 431S2-EC | 433S2-EC |
|-------------|-------------------------------------|-------------------------------------|
| 冷却時消費電力 (W) | 335/335 | 335/335 |
| 霜取時消費電力 (W) | 606/606 | 606/606 |
| 圧縮機公称出力 (W) | R:インバータ250 (レシプロ)・F:インバータ325 (レシプロ) | R:インバータ250 (レシプロ)・F:インバータ325 (レシプロ) |
| 冷媒 (g) | R134a (R:190・F:230) | |
| 霜取り方式 | ヒータ方式 | |
| 付属品 | 棚6枚・スノコ2枚・クリップ24個・排水部品一式 | |
| 適合コンセント | ②2極差込15A-125V ③3極接地極付差込20A-250V | |



⇨: 吸気 ⇨: 排気

| | | |
|------------------|-------------------------------|--------------------------|
| S1 311YS2-EC<1φ> | 2016年省エネ基準 達成率 101% | 年間消費電力量 1650kWh/年 |
|------------------|-------------------------------|--------------------------|

| | | |
|------------------|-------------------------------|--------------------------|
| S1 313YS2-EC<3φ> | 2016年省エネ基準 達成率 101% | 年間消費電力量 1650kWh/年 |
|------------------|-------------------------------|--------------------------|

●外形寸法: W900×D650×H1905mm ●製品質量: 124kg
●電源: 100V・1φ (200V・3φ) 50/60Hz

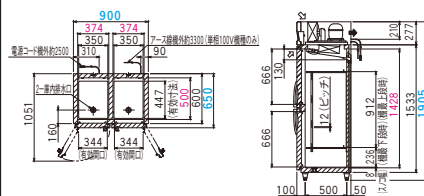
インバータ



ノンフロン
断熱
受注
ガラス

定格内容積
冷蔵室
271L
冷凍室
271L

| | 311YS2-EC | 313YS2-EC |
|-------------|-------------------------------------|-------------------------------------|
| 冷却時消費電力 (W) | 348/348 | 348/348 |
| 霜取時消費電力 (W) | 551/551 | 551/551 |
| 圧縮機公称出力 (W) | R:インバータ300 (レシプロ)・F:インバータ300 (レシプロ) | R:インバータ300 (レシプロ)・F:インバータ300 (レシプロ) |
| 冷媒 (g) | R134a (R:140・F:160) | |
| 霜取り方式 | ヒータ方式 | |
| 付属品 | 棚6枚・スノコ2枚・クリップ24個・排水部品一式 | |
| 適合コンセント | ②2極差込15A-125V ③3極接地極付差込20A-250V | |



⇨: 吸気 ⇨: 排気

| | | |
|------------------|-------------------------------|--------------------------|
| S1 431YS2-EC<1φ> | 2016年省エネ基準 達成率 138% | 年間消費電力量 1550kWh/年 |
|------------------|-------------------------------|--------------------------|

| | | |
|------------------|-------------------------------|--------------------------|
| S1 433YS2-EC<3φ> | 2016年省エネ基準 達成率 131% | 年間消費電力量 1630kWh/年 |
|------------------|-------------------------------|--------------------------|

●外形寸法: W1200×D650×H1905mm ●製品質量: 142kg
●電源: 100V・1φ (200V・3φ) 50/60Hz

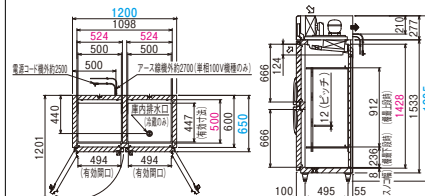
NEW
インバータ



ノンフロン
断熱
受注
ガラス

定格内容積
冷蔵室
396L
冷凍室
396L

| | 431YS2-EC | 433YS2-EC |
|-------------|-------------------------------------|-------------------------------------|
| 冷却時消費電力 (W) | 335/335 | 335/335 |
| 霜取時消費電力 (W) | 606/606 | 606/606 |
| 圧縮機公称出力 (W) | R:インバータ250 (レシプロ)・F:インバータ325 (レシプロ) | R:インバータ250 (レシプロ)・F:インバータ325 (レシプロ) |
| 冷媒 (g) | R134a (R:190・F:230) | |
| 霜取り方式 | ヒータ方式 | |
| 付属品 | 棚6枚・スノコ2枚・クリップ24個・排水部品一式 | |
| 適合コンセント | ②2極差込15A-125V ③3極接地極付差込20A-250V | |



⇨: 吸気 ⇨: 排気

*冷却時消費電力、霜取時消費電力は50/60Hzです。

●()内は電源および冷却方式の違いによる表示です。

仕様・納期については係員にお問い合わせください。



HFC冷媒



抗菌仕様



クリアコート



内装ステンレス



マイコン制御



デジタル温度表示



2コンプレッサー2クーラー



パススルー受注対応

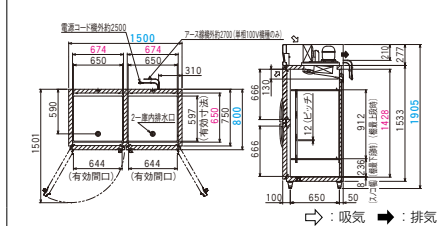
幅 1500 mm

| | | |
|----------------|-------------------------------|--------------------------|
| 511S2-4-EC<1φ> | 2016年省エネ基準 達成率 134% | 年間消費電力量 1990kWh/年 |
| 513S2-4-EC<3φ> | 2016年省エネ基準 達成率 134% | 年間消費電力量 1990kWh/年 |

●外形寸法: W1500×D800×H1905mm ●製品質量: 178kg
●電源: 100V・1φ (200V・3φ) 50/60Hz



| | | |
|-------------|-------------------------------------|---------|
| 定格内容積 | 冷蔵室 | 冷凍室 |
| | 664L | 664L |
| 冷却時消費電力 (W) | 391/391 | 404/404 |
| 霜取り消費電力 (W) | 740/740 | 730/730 |
| 圧縮機公称出力 (W) | R:インバータ325 (レシプロ)・F:インバータ325 (レシプロ) | |
| 冷媒 (g) | R134a (R:170・F:280) | |
| 霜取り方式 | ヒータ方式 | |
| 付属品 | 棚6枚・スノコ2枚・クリップ24個・排水部品一式 | |
| 適合コンセント | ②2極差込15A-125V ③3極接地極付差込20A-250V | |

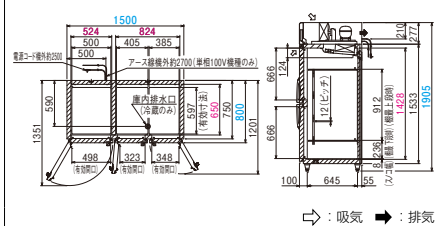


| | | |
|--------------|-------------------------------|--------------------------|
| 531S2-EC<1φ> | 2016年省エネ基準 達成率 143% | 年間消費電力量 1720kWh/年 |
| 533S2-EC<3φ> | 2016年省エネ基準 達成率 137% | 年間消費電力量 1800kWh/年 |

●外形寸法: W1500×D800×H1905mm ●製品質量: 178kg
●電源: 100V・1φ (200V・3φ) 50/60Hz



| | | |
|-------------|-------------------------------------|---------|
| 定格内容積 | 冷蔵室 | 冷凍室 |
| | 809L | 510L |
| 冷却時消費電力 (W) | 356/356 | 355/355 |
| 霜取り消費電力 (W) | 627/627 | 626/626 |
| 圧縮機公称出力 (W) | R:インバータ250 (レシプロ)・F:インバータ325 (レシプロ) | |
| 冷媒 (g) | R134a (R:190・F:230) | |
| 霜取り方式 | ヒータ方式 | |
| 付属品 | 棚9枚・スノコ3枚・クリップ36個・排水部品一式 | |
| 適合コンセント | ②2極差込15A-125V ③3極接地極付差込20A-250V | |



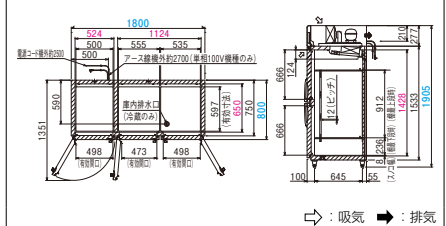
幅 1800 mm

| | | |
|--------------|-------------------------------|--------------------------|
| 631S2-EC<1φ> | 2016年省エネ基準 達成率 154% | 年間消費電力量 1770kWh/年 |
| 633S2-EC<3φ> | 2016年省エネ基準 達成率 147% | 年間消費電力量 1850kWh/年 |

●外形寸法: W1800×D800×H1905mm ●製品質量: 195kg
●電源: 100V・1φ (200V・3φ) 50/60Hz



| | | |
|-------------|-------------------------------------|---------|
| 定格内容積 | 冷蔵室 | 冷凍室 |
| | 1111L | 510L |
| 冷却時消費電力 (W) | 361/361 | 359/359 |
| 霜取り消費電力 (W) | 632/632 | 630/630 |
| 圧縮機公称出力 (W) | R:インバータ250 (レシプロ)・F:インバータ325 (レシプロ) | |
| 冷媒 (g) | R134a (R:190・F:230) | |
| 霜取り方式 | ヒータ方式 | |
| 付属品 | 棚9枚・スノコ3枚・クリップ36個・排水部品一式 | |
| 適合コンセント | ②2極差込15A-125V ③3極接地極付差込20A-250V | |

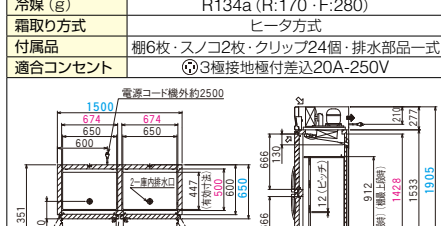


| | | |
|-----------------|-------------------------------|--------------------------|
| 513YS2-4-EC<3φ> | 2016年省エネ基準 達成率 125% | 年間消費電力量 1990kWh/年 |
|-----------------|-------------------------------|--------------------------|

●外形寸法: W1500×D650×H1905mm ●製品質量: 144kg
●電源: 200V・3φ 50/60Hz



| | | |
|-------------|-------------------------------------|---------|
| 定格内容積 | 冷蔵室 | 冷凍室 |
| | 491L | 491L |
| 冷却時消費電力 (W) | 404/404 | 404/404 |
| 霜取り消費電力 (W) | 730/730 | 730/730 |
| 圧縮機公称出力 (W) | R:インバータ325 (レシプロ)・F:インバータ325 (レシプロ) | |
| 冷媒 (g) | R134a (R:170・F:280) | |
| 霜取り方式 | ヒータ方式 | |
| 付属品 | 棚6枚・スノコ2枚・クリップ24個・排水部品一式 | |
| 適合コンセント | ③3極接地極付差込20A-250V | |

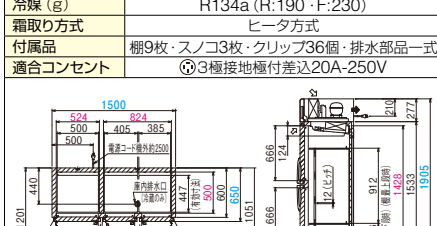


| | | |
|---------------|-------------------------------|--------------------------|
| 533YS2-EC<3φ> | 2016年省エネ基準 達成率 143% | 年間消費電力量 1670kWh/年 |
|---------------|-------------------------------|--------------------------|

●外形寸法: W1500×D650×H1905mm ●製品質量: 160kg
●電源: 200V・3φ 50/60Hz



| | | |
|-------------|-------------------------------------|---------|
| 定格内容積 | 冷蔵室 | 冷凍室 |
| | 624L | 397L |
| 冷却時消費電力 (W) | 355/355 | 355/355 |
| 霜取り消費電力 (W) | 626/626 | 626/626 |
| 圧縮機公称出力 (W) | R:インバータ250 (レシプロ)・F:インバータ325 (レシプロ) | |
| 冷媒 (g) | R134a (R:190・F:230) | |
| 霜取り方式 | ヒータ方式 | |
| 付属品 | 棚9枚・スノコ3枚・クリップ36個・排水部品一式 | |
| 適合コンセント | ③3極接地極付差込20A-250V | |



| | | |
|---------------|-------------------------------|--------------------------|
| 633YS2-EC<3φ> | 2016年省エネ基準 達成率 154% | 年間消費電力量 1710kWh/年 |
|---------------|-------------------------------|--------------------------|

●外形寸法: W1800×D650×H1905mm ●製品質量: 176kg
●電源: 200V・3φ 50/60Hz



| | | |
|-------------|-------------------------------------|---------|
| 定格内容積 | 冷蔵室 | 冷凍室 |
| | 865L | 396L |
| 冷却時消費電力 (W) | 359/359 | 359/359 |
| 霜取り消費電力 (W) | 630/630 | 630/630 |
| 圧縮機公称出力 (W) | R:インバータ250 (レシプロ)・F:インバータ325 (レシプロ) | |
| 冷媒 (g) | R134a (R:190・F:230) | |
| 霜取り方式 | ヒータ方式 | |
| 付属品 | 棚9枚・スノコ3枚・クリップ36個・排水部品一式 | |
| 適合コンセント | ③3極接地極付差込20A-250V | |

