

水温冷凍冷蔵庫 CSx/YCSx

冷蔵: 0°C~10°C 氷温: -3°C~6°C
冷凍: -20°C以下

奥行 650 mm

幅 1200 mm

⑫ 483YCS1 <3φ>

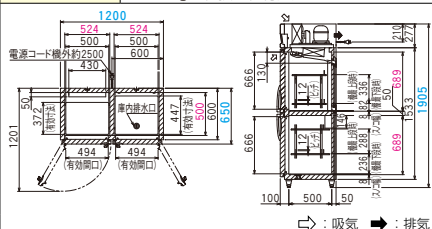
- 外形寸法: W1200×D650×H1905mm ●製品質量: 157kg
- 電源: 200V・3φ 50/60Hz



| | |
|-------|------|
| 定格内容積 | 冷凍室 |
| | 396L |
| | 冷蔵室 |
| | 170L |
| | 氷温 |
| | 195L |

⑫ 483YCS1

| | |
|-------------|-----------------------------|
| 冷却時消費電力 (W) | 669/704 |
| 霜取り消費電力 (W) | 539/539 |
| 圧縮機公称出力 (W) | R:200 (レシプロ)・F:450 (レシプロ) |
| 冷媒 (g) | R:R134a (140)・F:R404A (200) |
| 霜取り方式 | R:ファン・F:ヒータ方式 |
| 付属品 | 棚5枚・スノコ3枚・クリップ20個・排水部品一式 |
| 適合コンセント | ③3極接地極付差込20A-250V |



幅 1200 mm

⑫ 483CS1 <3φ>

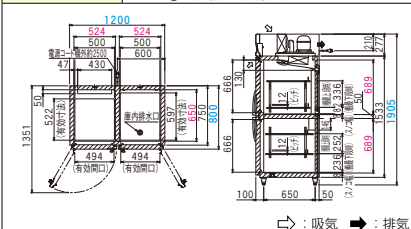
- 外形寸法: W1200×D800×H1905mm ●製品質量: 169kg
- 電源: 200V・3φ 50/60Hz



| | |
|-------|------|
| 定格内容積 | 冷凍室 |
| | 510L |
| | 冷蔵室 |
| | 225L |
| | 氷温 |
| | 251L |

⑫ 483CS1

| | |
|-------------|-----------------------------|
| 冷却時消費電力 (W) | 669/704 |
| 霜取り消費電力 (W) | 539/539 |
| 圧縮機公称出力 (W) | R:200 (レシプロ)・F:450 (レシプロ) |
| 冷媒 (g) | R:R134a (140)・F:R404A (200) |
| 霜取り方式 | R:ファン・F:ヒータ方式 |
| 付属品 | 棚5枚・スノコ3枚・クリップ20個・排水部品一式 |
| 適合コンセント | ③3極接地極付差込20A-250V |



幅 1800 mm

⑫ 673CS2 <3φ>

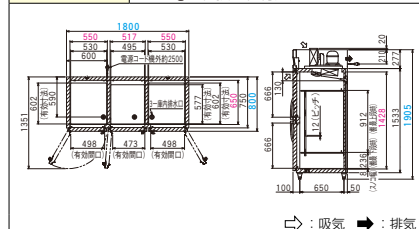
- 外形寸法: W1800×D800×H1905mm (+20) ●製品質量: 231kg
- 電源: 200V・3φ 50/60Hz



| | |
|-------|------|
| 定格内容積 | 冷凍室 |
| | 534L |
| | 冷蔵室 |
| | 533L |
| | 氷温 |
| | 497L |

⑫ 673CS2

| | |
|-------------|-----------------------------|
| 冷却時消費電力 (W) | 1195/1320 |
| 霜取り消費電力 (W) | 595/595 |
| 圧縮機公称出力 (W) | R:200 (レシプロ)・F:750 (スクロール) |
| 冷媒 (g) | R:R134a (140)・F:R404A (570) |
| 霜取り方式 | R:ファン・F:ヒータ方式 |
| 付属品 | 棚9枚・スノコ3枚・クリップ36個・排水部品一式 |
| 適合コンセント | ③3極接地極付差込20A-250V |



高湿氷温庫 HC

高湿氷温: -3°C~6°C
湿度: 85%以上冷凍高湿庫
冷凍氷温高湿庫 HS/HCS高湿氷温: -3°C~6°C / 湿度85%以上
氷温: -3°C~6°C 冷凍: -20°C以下

幅 600 mm

⑩ Si 231NHC <1φ>

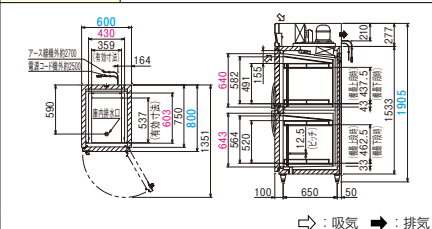
- 外形寸法: W600×D800×H1905mm ●製品質量: 125kg
- 電源: 100V・1φ 50/60Hz



| | |
|-------|------|
| 定格内容積 | 高湿氷温 |
| | 330L |

⑩ 231NHC

| | |
|-------------|--------------------|
| 冷却時消費電力 (W) | 283/310 |
| 霜取り消費電力 (W) | 410/410 |
| 圧縮機公称出力 (W) | 180 (レシプロ) |
| 冷媒 (g) | R134a (160) |
| 霜取り方式 | ヒータ方式 |
| 付属品 | 棚4枚・クリップ16個・排水部品一式 |
| 適合コンセント | ②2極差込15A-125V |



幅 1200 mm

⑫ 433HS2 <3φ>

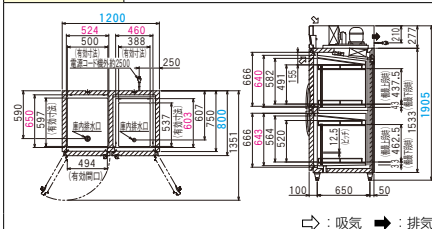
- 外形寸法: W1200×D800×H1905mm ●製品質量: 202kg
- 電源: 200V・3φ 50/60Hz



| | |
|-------|------|
| 定格内容積 | 高湿氷温 |
| | 377L |
| | 冷蔵室 |
| | 510L |

⑫ 433HS2

| | |
|-------------|-------------------------------------|
| 冷却時消費電力 (W) | 629/639 |
| 霜取り消費電力 (W) | 823/823 |
| 圧縮機公称出力 (W) | H:200 (レシプロ)・F:400 (レシプロ) |
| 冷媒 (g) | H:R134a (140)・F:R404A (220) |
| 霜取り方式 | ヒータ方式 |
| 付属品 | 棚7枚・スノコ1枚・クリップ (F12) (H16) 個・排水部品一式 |
| 適合コンセント | ③3極接地極付差込20A-250V |



⑫ 433HCS1 <3φ>

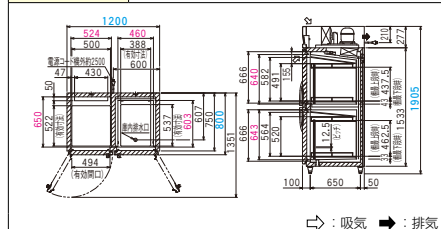
- 外形寸法: W1200×D800×H1905mm ●製品質量: 205kg
- 電源: 200V・3φ 50/60Hz



| | |
|-------|------|
| 定格内容積 | 高湿氷温 |
| | 377L |
| | 冷蔵室 |
| | 225L |
| | 氷温 |
| | 251L |

⑫ 433HCS1

| | |
|-------------|--|
| 冷却時消費電力 (W) | 674/679 |
| 霜取り消費電力 (W) | 866/866 |
| 圧縮機公称出力 (W) | H:200 (レシプロ)・F:450 (レシプロ) |
| 冷媒 (g) | H:R134a (140)・F:R404A (200) |
| 霜取り方式 | ヒータ方式 |
| 付属品 | 棚6枚・スノコ2枚・クリップ (F8) (H16) (H18) 個・排水部品一式 |
| 適合コンセント | ③3極接地極付差込20A-250V |



※冷却時消費電力、霜取り消費電力は50/60Hzです。

●()内は電源および冷却方式の違いによる表示です。

