

低温保存庫

冷凍：-30℃以下

クリアコート 内装ステン マイコン HFC 抗菌

幅 650 mm

201F-EC <1φ>

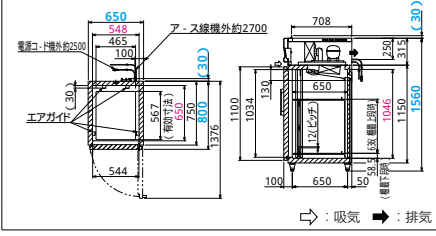
- 外形寸法: W650×D800×H1560+30mm ●製品質量: 91kg
- 電源: 100V・1φ 50/60Hz

インバータ



定格内容積
385L

冷却時消費電力 (W)	332/332
霜取り消費電力 (W)	398/398
圧縮機公称出力 (W)	インバータ400 (レシプロ)
冷媒 (g)	R404A (220)
霜取り方式	ヒータ方式
付属品	棚3枚・クリップ12個・排水タンク1個・排水タンクガイド1個・排水部品一式
適合コンセント	②2極差込15A-125V



幅 1200 mm

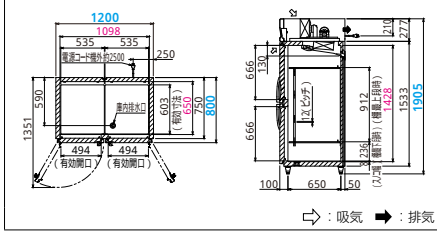
453F <3φ>

- 外形寸法: W1200×D800×H1905mm ●製品質量: 147kg
- 電源: 200V・3φ 50/60Hz



定格内容積
1065L

冷却時消費電力 (W)	1048/1144
霜取り消費電力 (W)	959/959
圧縮機公称出力 (W)	1100 (スクロール)
冷媒 (g)	R404A (600)
霜取り方式	ヒータ方式
付属品	棚6枚・スノコ2枚・クリップ24個・排水部品一式
適合コンセント	③3極接地極付差込20A-250V



急速凍結庫

冷凍：-40℃～-20℃

幅 750 mm

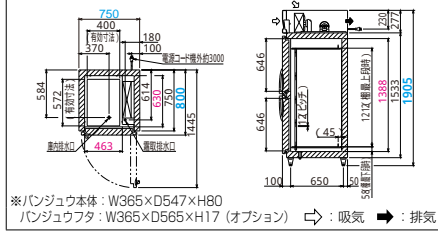
253FFB <3φ>

- 外形寸法: W750×D800×H1905mm ●製品質量: 163kg
- 電源: 200V・3φ 50/60Hz



定格内容積
423L

冷却時消費電力 (W)	808/878
霜取り消費電力 (W)	1060/1060
圧縮機公称出力 (W)	1100 (スクロール) 冷媒 (g) R404A (750)
霜取り方式	ヒータ方式
付属品	棚12枚・クリップ48個・パンジュウ12枚・排水タンク1個・排水タンクガイド1個・排水部品一式
適合コンセント	③3極接地極付差込20A-250V



蓄冷剤凍結庫

冷凍：-40℃～-20℃

幅 750 mm

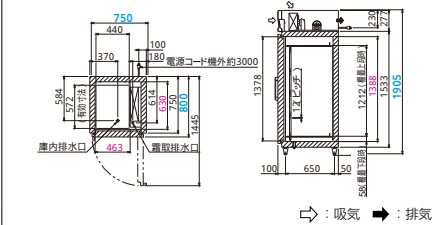
223FFE <3φ>

- 外形寸法: W750×D800×H1905mm ●製品質量: 143kg
- 電源: 200V・3φ 50/60Hz



定格内容積
423L

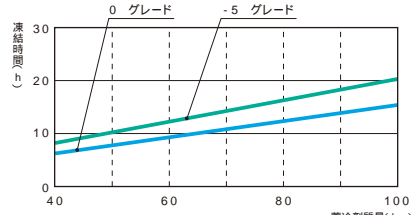
冷却時消費電力 (W)	792/862
霜取り消費電力 (W)	1040/1040
圧縮機公称出力 (W)	1100 (スクロール) 冷媒 (g) R404A (750)
霜取り方式	ヒータ方式
付属品	棚4枚・クリップ16個・蓄冷剤収納カゴ8個・排水タンク1個・排水タンクガイド1個・排水部品一式
適合コンセント	③3極接地極付差込20A-250V



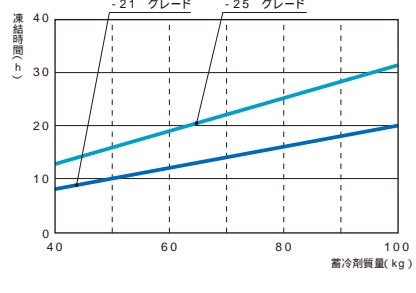
蓄冷剤凍結庫 223FFE の凍結能力について

[蓄冷剤凍結能力表]
●データは外気温と蓄冷剤の温度を30℃にしてスタートした場合のものです。
●電源は50Hz、200Vです。

蓄冷剤凍結能力表(0 グレード、-5 グレード)
●凍結時間は凍結開始から蓄冷剤の中心温度が0 グレードは-6、-5 グレードは-11 に達した時間を表しています。
●データは0 グレードが蓄冷剤CAH-751(750g/個)、-5 グレードが蓄冷剤CAH-1001(1000g/個)を使用した場合のものです。



蓄冷剤凍結能力表(-21 グレード、-25 グレード)
●凍結時間は凍結開始から蓄冷剤の中心温度が-21 グレードは-27、-25 グレードは-28 に達した時間を表しています。
●データは-21 グレードが蓄冷剤CAH-1001(1000g/個)、-25 グレードが蓄冷剤CAH-501(500g/個)を使用した場合のものです。



急速凍結庫

冷凍：-40℃～-20℃

233LF <3φ>

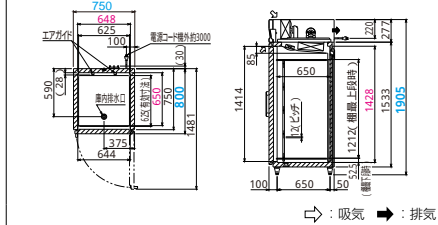
- 外形寸法: W750×D800+30×H1905mm ●製品質量: 115kg
- 電源: 200V・3φ 50/60Hz



定格内容積
624L

※FFBタイプ、FFEタイプと比べて、凍結に時間がかかります。

冷却時消費電力 (W)	875/975
霜取り消費電力 (W)	670/670
圧縮機公称出力 (W)	1100 (スクロール) 冷媒 (g) R404A (780)
霜取り方式	ヒータ方式
付属品	棚4枚・クリップ16個・排水タンク1個・排水タンクガイド1個・排水部品一式
適合コンセント	③3極接地極付差込20A-250V



DLシリーズ
厨房用冷凍・冷蔵庫
●低温保存庫 ●急速凍結庫 ●蓄冷剤凍結庫

奥行 800 mm

奥行 800 mm