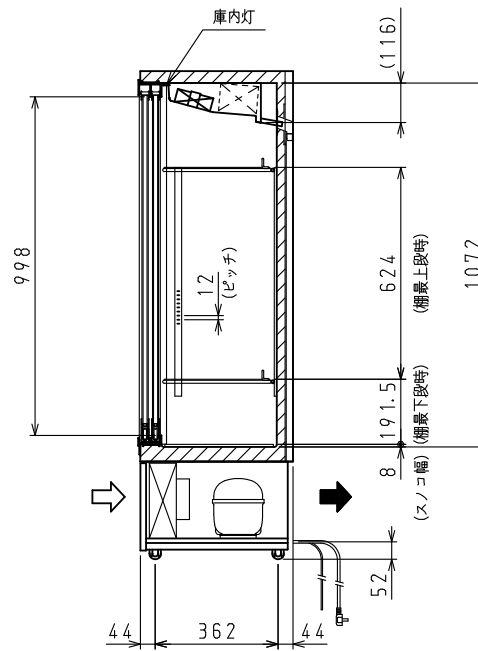


棚 (ストッパー付)  
783×320×2

スノコ  
783×320×1



<仕様表>

シリーズ	AU-x	BU-x
型 式	331AU-15	331BU-15
本 体	外形寸法 (mm)	幅 900
	奥行 450	
	高さ 1438 (~1464)	
	内形寸法 (mm)	幅 808
冷蔵内容積 (L)	冷蔵室	—
	冷凍室	305
製品質量 (kg)	75	
外 装	ステンレス鋼板 塗装鋼板 (白) 亜鉛引鋼板	ステンレス鋼板 塗装鋼板 (黒木目) 亜鉛引鋼板
	内 装	塗装鋼板 (白) ・亜鉛引鋼板
断 熱	ノンフロン硬質発泡ポリウレタン	
扉 棚	引戸式Low-E複層ガラス 2枚	
	ポリエチレンコーティング網棚	
庫内温度 (℃)	2~10	
電 気	主電源 (V・φ・Hz)	100・1・50/60
	冷却時消費電力 (W)	125/137
	霜取時消費電力 (W)	12/12
	定格消費電力 (W)	125/137
特 性	定格電流 (A)	1.4/1.4
	力 率 (%)	89/98
	電源コード・長さ (m)	2.5×1 ⑥
適合コンセント	2極差込15A-125V	
庫内灯	LED 3W	
消費電力量 (kWh/年)	614	
冷 却 装 置	圧縮機公称出力 (W)	レシプロ 75
	凝 縮 器	空冷式
	凝縮ファンモータ (W) ×個数	DC24V 入力 5×1
	冷 却 器	冷気強制循環式
庫内ファンモータ (W) ×個数	DC24V 入力 4×1	
冷 媒 (g)	HFC R134a (100)	
放 熱 量 (W)	381/440	
除 霜 方 式	ファン方式	
ド レ ン	蒸発皿式	
温 度 調 節	マイコン温度調節器	
周囲温度条件 (℃)	5~35	
脚 (ネジ径×数、調整範囲)	M16×4本、9~35mm	
付 属 品	棚 (枚)	2
	スノコ (枚)	1
	クリップ (個)	8

⑥: L型2極差込15A-125V

注)

1. 庫内温度は周囲温度30℃、無負荷時の値です。
2. 電気特性値は周囲温度30℃、無負荷、サーモ短絡、安定時の値です。
3. 消費電力量は「JIS B 8631-2-2011年」に基づいた値です。
4. 本品は漏電遮断器を内蔵しています。
5. 棚をセットしたときに有効に使用できる寸法を有効寸法として記載しています。
6. 本仕様は改良のため予告なしに変更することがあります。

⇨: 吸気 ⇨: 排気

スケールはこの図面サイズがA3のときの尺度です。

スケール 1/15	型 式 331AU-15, 331BU-15	品 名 下置スノコ冷蔵庫	図 番 S07840	訂正 
--------------	---------------------------	-----------------	---------------	--------